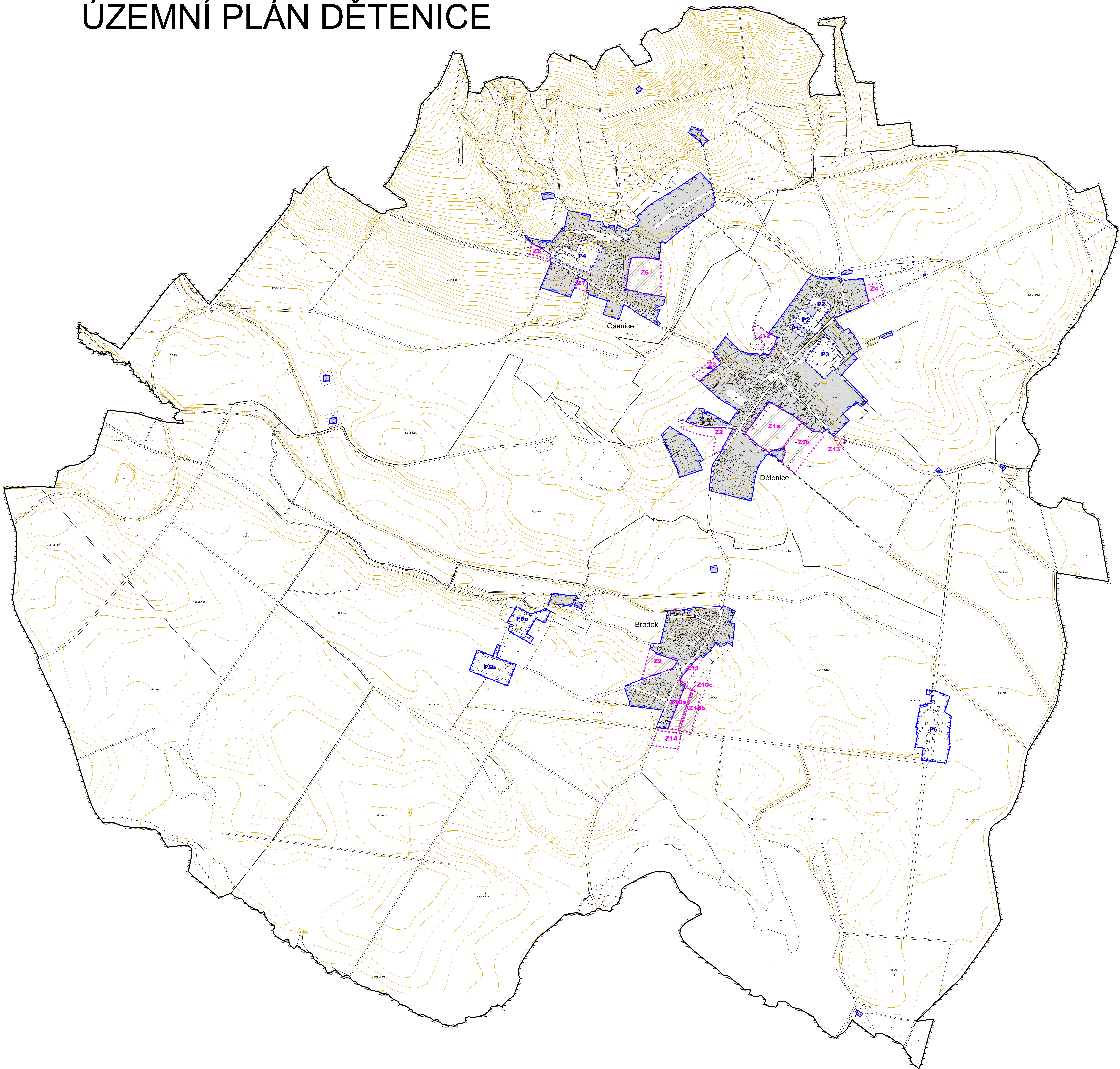


# ÚZEMNÍ PLÁN DĚTENICE

## LEGENDA

STAV	NÁVRH	REZERVA	
			<b>HRANICE ÚZEMNÍCH JEDNOTEK</b>
			Hranice řešeného území
			Hranice katastrálního území
			Hranice zastavěného území
			Hranice zastavitelných (Z) a přestavbových ploch (P)
			<b>PLOCHY S ROZDÍLNÝM VYUŽITÍM ÚZEMÍ</b>
			Plochy smíšené obytné - venkovské
			Plochy bydlení - v bytových domech
			Plochy občanského vybavení - veřejná infrastruktura
			Plochy občanského vybavení - komerční zařízení malá a střední
			Plochy občanského vybavení - specifické
			Plochy občanského vybavení - hřištní
			Plochy občanského vybavení - tělocvična a sportovní zařízení
			Plochy výroby a skladování - lehký průmysl
			Plochy výroby a skladování - zemědělská výroba
			Plochy výroby a skladování - se specifickým využitím - zahrádkářství
			Plochy výroby a skladování - drobná a remeslná výroba
			Plochy technické infrastruktury - inženýrské sítě
			Plochy zeleně - na veřejných prostranstvích
			Plochy zeleně - soukromá a vyhrazená
			Plochy veřejných prostranství
			Plochy dopravní infrastruktury - silniční - pěší komunikace
			Plochy dopravní infrastruktury - silniční - místní komunikace
			Plochy dopravní infrastruktury - silniční - silnice III. třídy
			Plochy dopravní infrastruktury - silniční - silnice II. třídy
			Plochy dopravní infrastruktury - železniční
			Plochy vodní a vodohospodářské
			Plochy těžby nerostů - krajinně zóny těžby
			Plochy přirodní
			Plochy zemědělské
			Plochy lesní
			Plochy smíšené nezastavěného území zemědělsko-vodohospodářské
			Plochy smíšené nezastavěného území přírodně-zemědělské
			<b>VEŘEJNĚ PROSPĚŠNÉ STAVBY A OPATŘENÍ</b>
			Plochy určené k asanaci (ozdravení)
			<b>TECHNICKÁ INFRASTRUKTURA</b>
			Výhled vedení VN 35 kV
			Trafostanice
			Kanalizace dešťová
			Kanalizace splašková (gravitační / výtah)
			ČOV
			Čerpací stanice kanalizace
			Vodovod
			Vodní zdroj (pramenná jímka, vrt, studna)
			Vodojem
			Redukční šachta vodovodu
			Zastřežený sok
			<b>LIMITY VYUŽITÍ ÚZEMÍ, OCHRANA HODNOT ÚZEMÍ</b>
			Ochranné pásmo nadregionálního biokoridoru
			Regionální biokoridor
			Lokální biokoridor
			Lokální biocentrum
			Interakční prvky
			NATURA 2000 - Plací oblast Rozdávovické rybníky
			NATURA 2000 - Evropsky významná lokalita Dymokursko
			Plochy PUPFL
			Pásmo 50 m od hranice PUPFL
			Ochranné pásmo silnic
			Ochranné pásmo železnic
			Ochranné pásmo lesů, radiokolačního prostředí
			Ochranné pásmo komunikačního nadzemního vedení
			Ochranné pásmo elektrosvodů
			Ochranné pásmo ČOV
			Ochranné pásmo vodního zdroje I. stupně
			Ochranné pásmo vodního zdroje II. stupně
			Kulturní památky vyhlášené - objekty / areál zámku
			Památky místního významu
			Památné stromy
			Významný strom (skupina stromů, alej) v zástavbě či volné krajině
			Archeologické lokality
			Lokální záměsí sídlové vln Lhotka
			Dobyvací prostor
			Výhlední ložisko nerostných surovin
			Aktivní plocha sesuvu
			Potenciální plocha sesuvu
			Aktivní bod sesuvu
			Podněšené území
			Území s kontaminací podzemních vod
			investice do půdy
			Školní naučná stezka
			Zrakovně cykloturistická trasa
			Ochranná a izotační zeď
			Revizace vodního toku, obnova rybníka
			Proterozní opatření, úprava odtokových poměrů
			<b>ZEMĚDĚLSKÝ PŮDNÍ FOND</b>
			Hranice BPEJ
			Kód BPEJ
			Třída ochrany
			<b>PLOCHY ZÁKLADNÍHO ČLENĚNÍ</b>
			Zastavěné území
			Zastavitelné plochy
			Přestavbové plochy
			Plochy k prověření územní studie

SPRÁVNÍ OBVOD OBCE DĚTENICE JE ÚZEMÍM S ARCHEOLOGICKÝMI NÁLEZY (ÚAN I) JEVY NEZOBRÁZENÉ V LEGENDĚ SE VE VÝKRESU NEVYSKYTUJÍ



**ÚZEMNÍ PLÁN DĚTENICE**  
**VÝKRES ZÁKLADNÍHO ČLENĚNÍ**

Projektant: **REGIO**  
 REGIO, projektový ateliér s.r.o.

Autorový kolektiv: Ing. arch. Jana Šteflová, RNDr. Lukáš Zemánek, Ph.D., Ing. arch. Lumín Svoboda, Pavel Kupa, Petr Schejbal, Lucie Hozašková, Ing. Jaroslav Zentík, Petr Prágl

Digitální zpracování: AutoCAD Civil 3D 2008

Objednatel: Obec Dětenice | Návrh: Květen 2009  
 Měřítko: 1:5 000 | Číslo: Březen 2010