

# Škola\_listopad\_2022

od 01.11.2022 do 30.11.2022

## Úterý 1.11.2022

- přesnídáv.** kaše krupicová, banány, čaj  
obsahuje alergen: 01,07
- Polévka** polévka z červené čočky  
obsahuje alergen: 01,09
- oběd 1** vepřová panenka, šťouchané brambory, zeleninová obloha  
obsahuje alergen: 01,07
- svačina** cereální rohlík, chléb s pomazánkovým máslem, okurka, mléko  
obsahuje alergen: 01,07

## Středa 2.11.2022

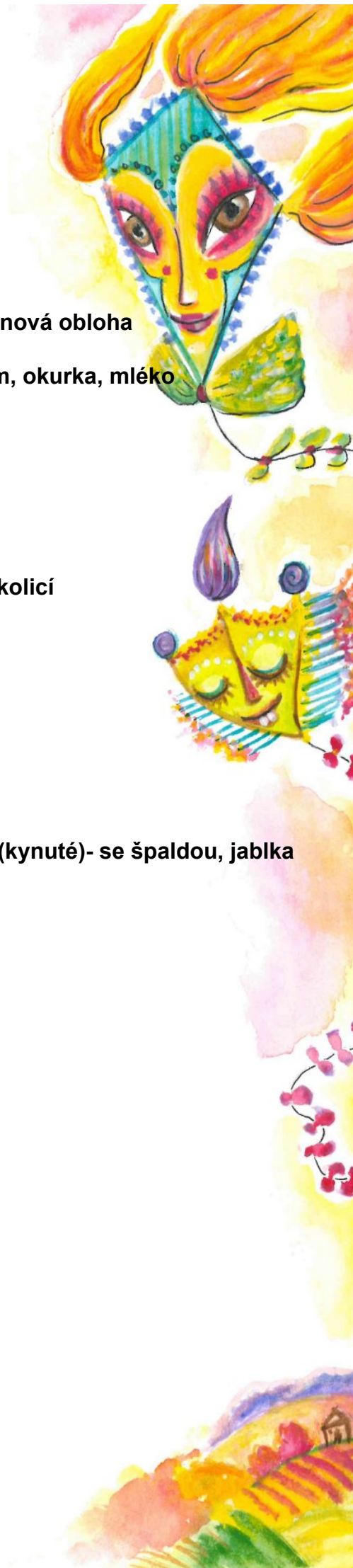
- přesnídáv.** pomazánka vajíčková, chléb, paprika, kakao  
obsahuje alergen: 01,03,07,10
- Polévka** polévka bramborová  
obsahuje alergen: 01,09
- oběd 1** těstoviny se sýrovou omáčkou, lososem a brokolicí  
obsahuje alergen: 01,07
- svačina** cereálie, mléko, mandarinky  
obsahuje alergen: 01,06,07,08

## Čtvrtek 3.11.2022

- přesnídáv.** jogurt, rohlík, jablka, čaj  
obsahuje alergen: 01,07
- Polévka** hovězí polévka s těstovinou  
obsahuje alergen: 01,09
- oběd 1** hovězí pečeně znojemská, houskové knedlíky (kynuté)- se špaldou, jablka  
obsahuje alergen: 01,03,07
- svačina** slunečnicový chléb, sýr žervé, rajče, čaj  
obsahuje alergen: 01,07

## Pátek 4.11.2022

- přesnídáv.** pomazánka mrkvová, rohlík, okurka, kakao  
obsahuje alergen: 01,07
- Polévka** thajská polévka s rýží  
obsahuje alergen: 01,03,07,09
- oběd 1** čočka po balkánsku, chléb, zeleninová obloha  
obsahuje alergen: 01
- svačina** koláče s ovocem, jablka, čaj  
obsahuje alergen: 01,03,07



# Škola\_listopad\_2022

od 01.11.2022 do 30.11.2022

## Pondělí 7.11.2022

- přesnídáv.** pomazánka z tuňáka, rohlík, paprika, čaj  
obsahuje alergeny: 01,04,07
- Polévka** polévka rajčatová s ovesnými vločkami  
obsahuje alergeny: 01,07
- oběd 1** zeleninový nákyp, bramborová kaše, zeleninová obloha  
obsahuje alergeny: 01,03,07,09
- svačina** chléb, máslo, vejce vařené, jablka, čaj  
obsahuje alergeny: 01,03,07

## Úterý 8.11.2022

- přesnídáv.** kaše z ovesných vloček, hrušky, čaj  
obsahuje alergeny: 01,07
- Polévka** polévka hrachová  
obsahuje alergeny: 01,07
- oběd 1** krutí maso po myslivecku, tarhoňa  
obsahuje alergeny: 01,07
- svačina** cereální rohlík, máslo, plátkový sýr, paprika, kakao  
obsahuje alergeny: 01,06,07

## Středa 9.11.2022

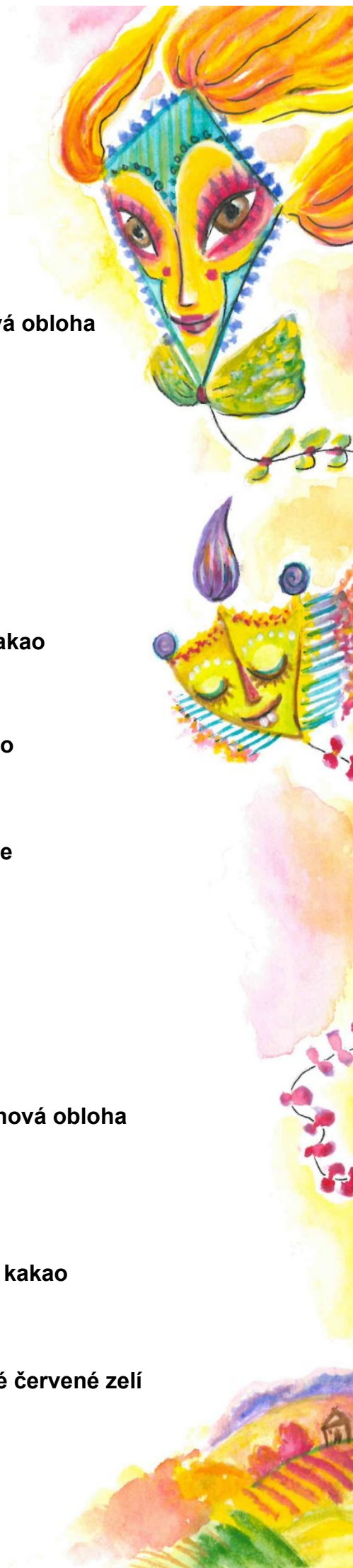
- přesnídáv.** pomazánka šunková, rohlík, ledový salát, kakao  
obsahuje alergeny: 01,07
- Polévka** gulášová polévka  
obsahuje alergeny: 01,09
- oběd 1** rybí filé na másle, brambory, grilovaná kukuřice  
obsahuje alergeny: 01,04,07
- svačina** cereálie, mléko, banány  
obsahuje alergeny: 01,06,07,08

## Čtvrtek 10.11.2022

- přesnídáv.** domácí termix, dětské piškoty, hrušky, čaj  
obsahuje alergeny: 01,07
- Polévka** dýňová polévka krémová  
obsahuje alergeny: 01,07
- oběd 1** játra dušená se zeleninou, dušená rýže, zeleninová obloha  
obsahuje alergeny: 01
- svačina** slunečnicový chléb, máslo, džem, jablka, čaj  
obsahuje alergeny: 01,07

## Pátek 11.11.2022

- přesnídáv.** pomazánka tvarohová s pažitkou, chléb, rajče, kakao  
obsahuje alergeny: 01,07
- Polévka** česneková polévka s vejcem  
obsahuje alergeny: 03
- oběd 1** kuře a la kachna, bramborové knedlíky, dušené červené zelí  
obsahuje alergeny: 01,03,09
- svačina** vánočka, mléko, jablka  
obsahuje alergeny: 01,03,07



# Škola\_listopad\_2022

od 01.11.2022 do 30.11.2022

## Pondělí 14.11.2022

- přesnídáv.** pomazánka sardinková, rohlík, mrkev, čaj  
obsahuje alergeny: 01,04,07,10
- Polévka** polévka fazolová se smetanou  
obsahuje alergeny: 01,07,09
- oběd 1** kuřecí maso po hanácku, kuskus, zeleninová obloha  
obsahuje alergeny: 01,03,07,09
- svačina** chléb, sýr lučina, jablka, mléko  
obsahuje alergeny: 01,07

## Úterý 15.11.2022

- přesnídáv.** kaše jáhlová, hrušky, čaj  
obsahuje alergeny: 01,07
- Polévka** polévka květáková s pečenou cizrnou  
obsahuje alergeny: 01,03,07
- oběd 1** kuřecí plátek přírodní, brambory, bylinkový dresink, zeleninová obloha  
obsahuje alergeny: 03,07
- svačina** cereální rohlík, máslo, okurka, mléko  
obsahuje alergeny: 01,06,07

## Středa 16.11.2022

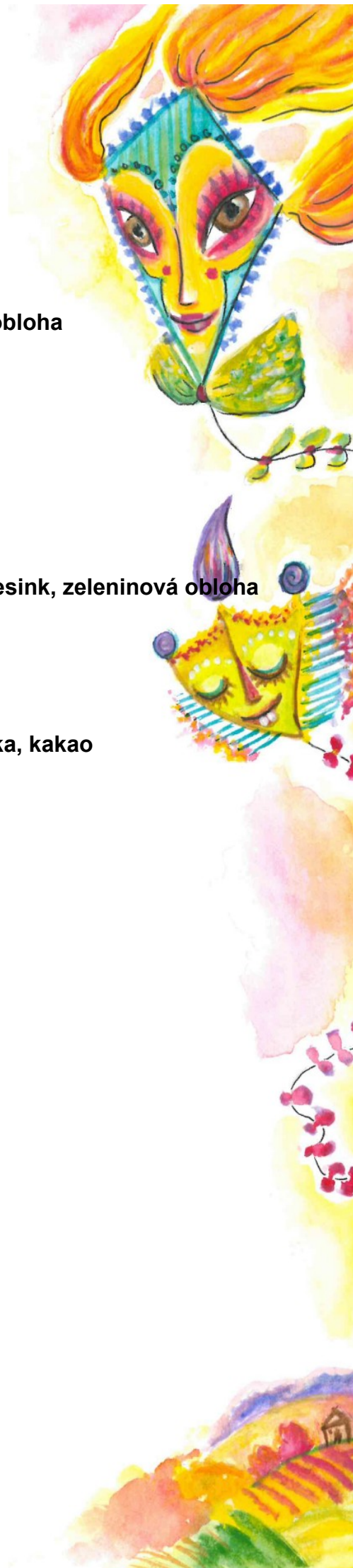
- přesnídáv.** pomazánka ze strouhaného sýra, rohlík, paprika, kakao  
obsahuje alergeny: 01,07
- Polévka** polévka slepičí s písmenkami  
obsahuje alergeny: 01,07,09
- oběd 1** hovězí lasagne, zeleninová obloha  
obsahuje alergeny: 01,03,07
- svačina** cereálie, mléko, hroznové víno  
obsahuje alergeny: 01,06,07,08

## Čtvrtek 17.11.2022

- oběd 1** státní svátek - nevaří se

## Pátek 18.11.2022

- oběd 1** ředitelské volno - nevaří se!



# Škola\_listopad\_2022

od 01.11.2022 do 30.11.2022

## Pondělí 21.11.2022

- přesnídáv.** tuňáková pomazánka s avokádem, rohlík, rajče, čaj  
obsahuje alergeny: 01,04,07
- Polévka** polévka celerová  
obsahuje alergeny: 01,07,09
- oběd 1** bulgur s drůbežím masem a pečenou zeleninou, zeleninová obloha  
obsahuje alergeny: 01
- svačina** chléb, máslo, jablka, čaj  
obsahuje alergeny: 01,07

## Úterý 22.11.2022

- přesnídáv.** kaše krupicová, hrušky, čaj, kakao  
obsahuje alergeny: 07
- Polévka** rybí polévka  
obsahuje alergeny: 04,07
- oběd 1** telecí přírodní, dušená mrkev, brambory  
obsahuje alergeny: 07
- svačina** cereální rohlík, máslo, šunka, mrkev, čaj  
obsahuje alergeny: 01,06,07

## Středa 23.11.2022

- přesnídáv.** pomazánka z červené řepy, rohlík, okurka, mléko  
obsahuje alergeny: 01,07
- Polévka** italská polévka  
obsahuje alergeny: 01,07,09
- oběd 1** žemlovka s jablky a tvarohem  
obsahuje alergeny: 01,03,07
- svačina** cereálie, mléko, pomeranče  
obsahuje alergeny: 01,06,07,08

## Čtvrtek 24.11.2022

- přesnídáv.** domácí tvarohovo-smetanový krém, rohlík, jablka, kakao  
obsahuje alergeny: 01,07
- Polévka** hovězí polévka s játrovou rýží  
obsahuje alergeny: 01,03
- oběd 1** králík na smetaně, houskové knedlíky (kynuté)- se špaldou, jablka  
obsahuje alergeny: 01,03,07
- svačina** slunečnicový chléb, pomazánkové máslo, ledový salát, čaj  
obsahuje alergeny: 01,07

## Pátek 25.11.2022

- přesnídáv.** pomazánka drožděová, chléb kmínový, paprika, čaj  
obsahuje alergeny: 01,03,07
- Polévka** hrášková krémová polévka
- oběd 1** sekaná pečeně, bramborovo- karotková kaše, okurkový salát  
obsahuje alergeny: 01,03,07
- svačina** sladký loupák, hrušky, kakao  
obsahuje alergeny: 01,07



# Škola\_listopad\_2022

od 01.11.2022 do 30.11.2022

## Pondělí 28.11.2022

**přesnídáv.** pomazánka z ryb v tomatě, chléb, mrkev, čaj  
obsahuje alergenů: 01,04,07

**Polévka** polévka hrstková  
obsahuje alergenů: 01,09

**oběd 1** gratinovaný kuřecí plátek, dušená rýže  
**svačina** chléb, máslo  
obsahuje alergenů: 01,07

## Úterý 29.11.2022

**přesnídáv.** kaše z ovesných vloček, hrušky příloha, čaj  
obsahuje alergenů: 01,07

**Polévka** polévka cibulová  
obsahuje alergenů: 01

**oběd 1** koprová omáčka, vejce vařené, brambory  
obsahuje alergenů: 01,03,07

**svačina** cereální rohlík, sýr lučina, paprika, čaj  
obsahuje alergenů: 01,06,07

## Středa 30.11.2022

**přesnídáv.** pomazánka budapešťská, houska, rajče, mléko  
obsahuje alergenů: 01,07

**Polévka** polévka slepičí s bulgurem a zeleninou  
obsahuje alergenů: 01,07,09

**oběd 1** hovězí na slanině, těstoviny, paprika  
obsahuje alergenů: 01

**svačina** cereálie, mléko, banány  
obsahuje alergenů: 01,06,07,08

---

Seznam alergenů:	01	Obiloviny obsahující lepek	07	Mléko
	03	Vejce	08	Ořechy, mandle, pistácie
	04	Ryby	09	Celer
	06	Sójové boby (sója)	10	Hořčice

