

**Základní škola a Mateřská škola, Dětenice,
okres Jičín**

O z n a m u j e

Ve čtvrtek 14. května 2015 od 8,00 do 13,00 hodin

ZÁPIS DO MATEŘSKÉ ŠKOLY

Rodiče s sebou přinesou:

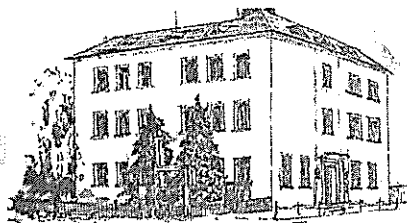
- očkovací průkaz
- občanský průkaz zákonného zástupce
- rodný list dítěte

Dětenice, dne 16. 4. 2015


Mgr. Iveta Krejčí

ředitelka školy

Základní škola a Mateřská škola,
Dětenice, okres Jičín
IČO: 709 98 442
Tel.: 493 596 487 ①



Vnitřní směrnice č. 48

KRITÉRIA PRO PŘIJÍMÁNÍ DĚTÍ K PŘEDŠKOLNÍMU VZDĚLÁVÁNÍ DO MŠ DĚTENICE DO NAPLNĚNÍ KAPACITY 28 DĚTÍ

V každém školním roce budou děti do MŠ Dětenice přijímány podle těchto kritérií do naplnění kapacity.

- 1) Děti, které jsou v posledním roce před zahájením povinné školní docházky.
- 2) Děti s trvalým bydlištěm v Dětenicích a z obcí Bačálky a Rokytňany.
- 3) Děti podle věku od nejstarších k nejmladším.

Poznámka: Děti budou přijímány dle výše uvedených kritérií a kritéria budou vyhodnocována v pořadí, jak je uvedeno.

V Dětenicích 1. 9. 2014


Mgr. Iveta Krejčí
ředitelka školy

Základní škola a Mateřská škola,
Dětenice, okres Jičín
IČO: 709 98 442
Tel.: 493 596 487 ①